

Technický list:

EA-KL² (Klapparm 2)

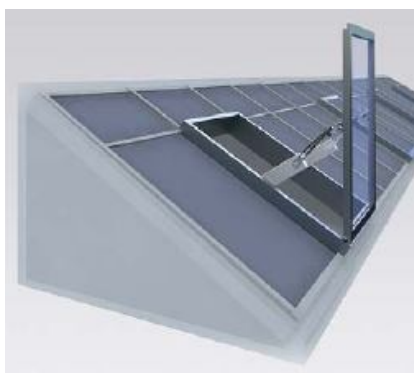
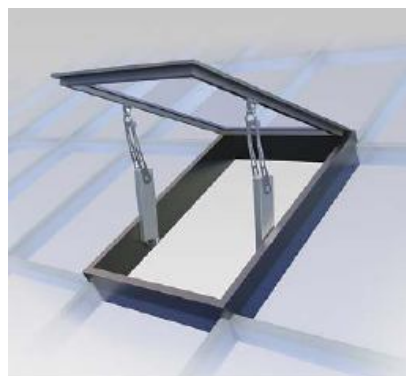
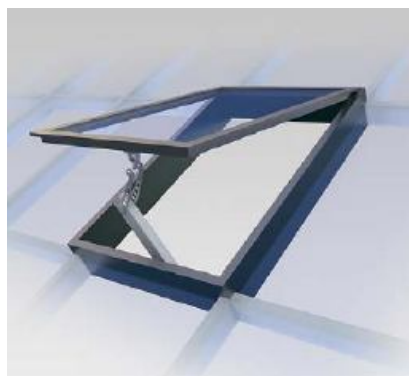
Nový design ramenného motoru pro požární odvětrání i denní větrání. Nabízí se ve variantě 24V a disponuje silou až 1000N.



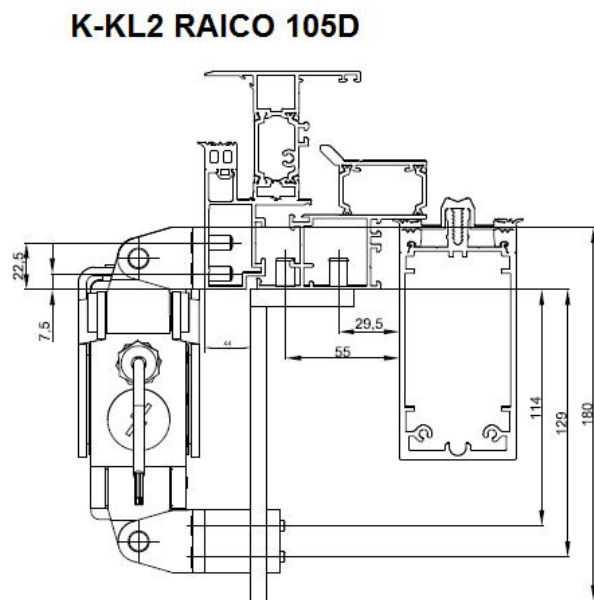
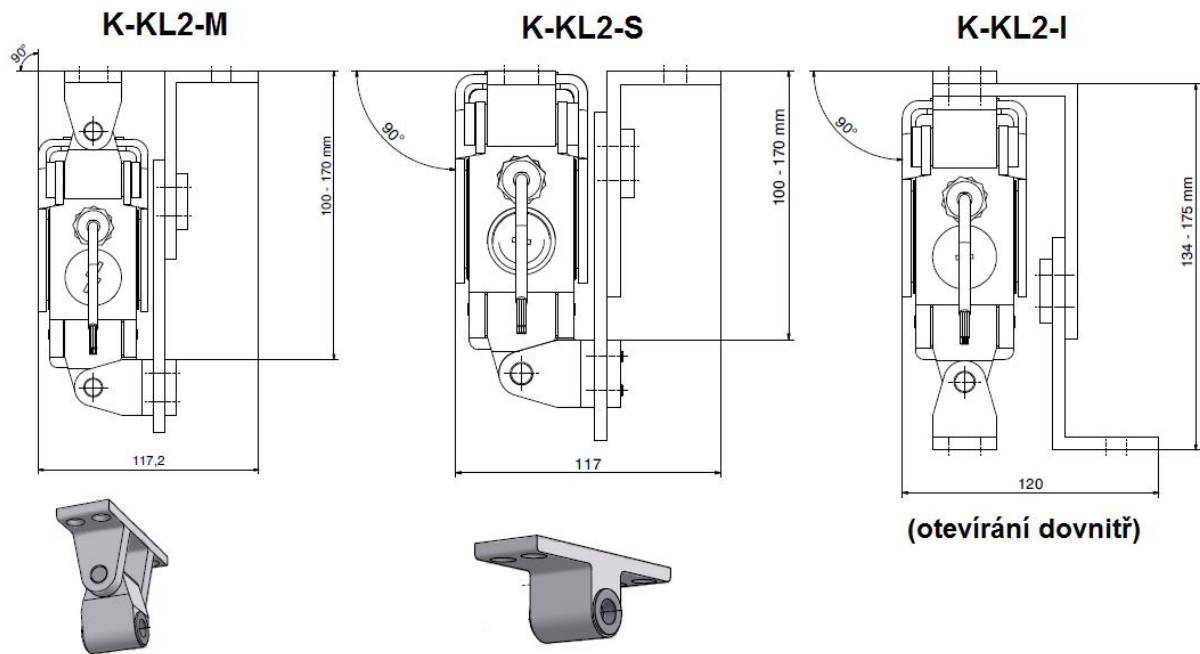
Technické údaje:

typ	EA-KL ² -50	EA-KL ² -80	EA-KL ² -100
napětí	24V DC (-15%, +25%)		
proud	2.0 A	2.6 A	3.0 A
max. startovací proud	2.2 A	2.9 A	3.3 A
max. motorů paralelně	4		
kabel mezi motory tandem	max. 10 m		
vypnutí při poruše motoru v tandemu	3 s		
fixní kabel	6 x 0.75 mm ² (2 m)		
třída ochrany	IP 54		
tlačná / tažná síla	500/500 N	800/500 N	1000/500 N
zdvih	710 mm		
povrch	hliník E6/EV1 + nerez. ocel		
rozměry	500 x 58 x 122 mm		
hmotnost	4.6 kg	5.5 kg	5.5 kg
rychlost bez zatížení (+- 5%)	14.5 mm/s	13.0 mm/s	11.8 mm/s
rychlost pod částečným zatížením	15.4 mm/s (350N)	14.8 mm/s (500N)	13.9 mm/s (700N)

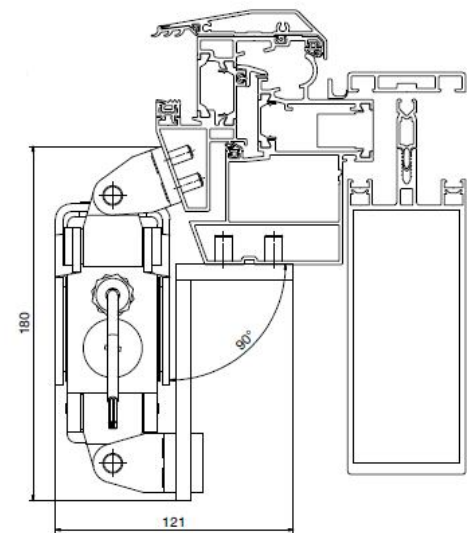
Možnosti použití:



Konzole:



K-KL2 SCHÜCO AW57RO



Bezpečnostní pokyny při instalaci motoru EA-KL² (dále jen motoru):

Instalaci může provádět pouze osoba proškolená výrobcem či dodavatelem zařízení. Instalaci může provádět pouze osoba s odbornými znalostmi a vzděláním v oboru elektro.

V případě instalace motoru na okna s panty dole je třeba tato okna vybavit mechanickým zabezpečením (nůžkami), a to s dostatečným zdvihem s ohledem na délku motoru.

Dbejte na odpovídající pevné připevnění motoru na rám i křídlo, které odpovídá síle motoru.

Motor musí mít svůj zdroj proudu. Napětí a síla zdroje proudu musí být v souladu s technickými parametry motoru.

Před prvním uvedením do provozu je třeba zkontrolovat přívodní kabely, Zvláště je nutno zohlednit průřez kabelu.

Zařízení se smí používat pouze k účelům, pro které bylo vyrobeno. Jakékoliv jiné použití je zakázáno. Co není výslovně dovoleno je zakázáno.

Veškeré komponenty jsou určeny pouze pro interiérové použití.

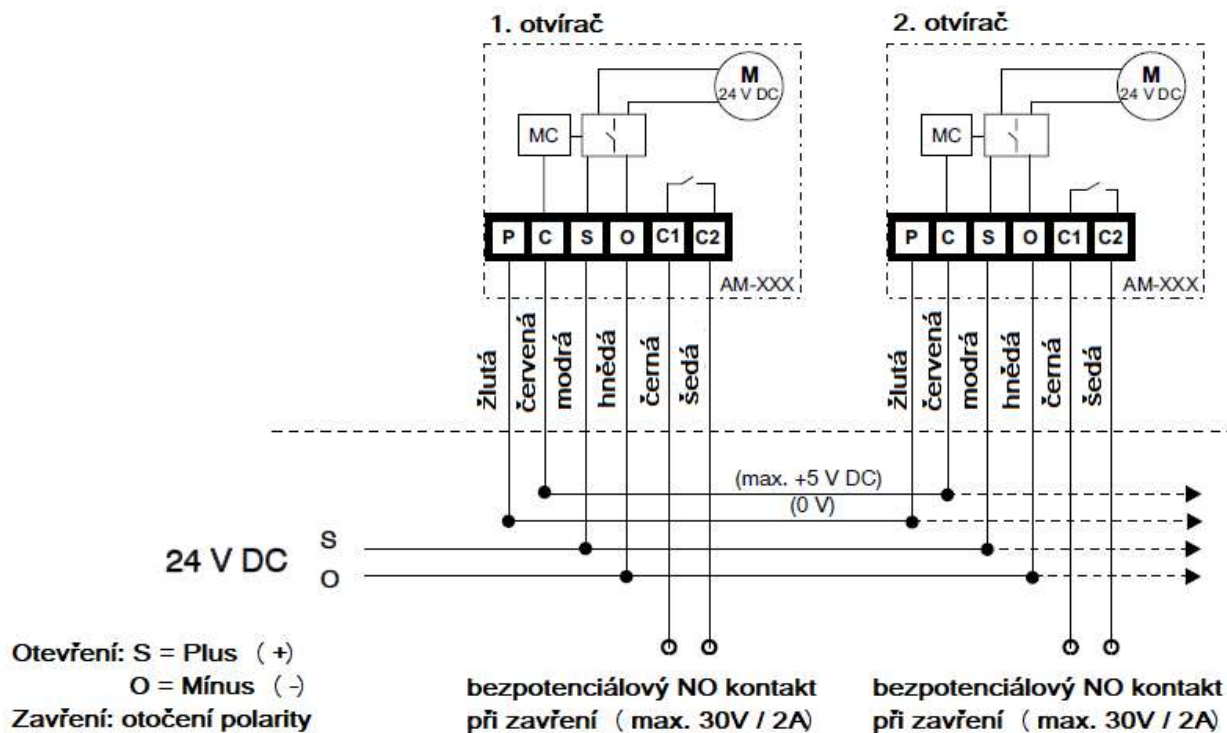
Připojení na zdroj 24V proveďte až po přezkoušení celého zařízení.

Při zavírání i otevírání okna je třeba mít na paměti sílu motoru přesahující 1000 N. Je zakázáno vkládat ruku či jinou část těla do dráhy motoru, nebo ovládaného prvku (např. okna, světlíku). Hrozí nebezpečí úrazu. Pohyb okna či motoru lze zastavit pouze pomocí tlačítka nebo odpojením od zdroje elektrické-ho proudu. Jakékoliv jiné způsoby zastavení (např. pomocí lidské síly) mohou mít za následek poranění.

Provozovatel musí pravidelně kontrolovat funkčnost motoru. Při případné závadě je třeba okamžitě vyrozumět zřizovací firmu. Vadné díly je nutné okamžitě nahradit originálními náhradními díly. Motor smí zásadně otevírat pouze výrobce.

Dále je třeba mít na paměti znění následujících norem a jejich novelizace:

ČSN 730802, ČSN 730804, ČSN 332000, ČSN 332130, ČSN EN 50265-1,
ČSN EN 50265-2-1, ČSN 730875, ČSN EN 294, ČSN EN 349, ČSN EN 60204,
ČSN EN 60335-1 + A55, ČSN EN 60529, ČSN EN 12101-1, ČSN EN 12101-2,
a další



Každý otvírač má odběr 3A (ve 24 Vdc)
Celkem je třeba mít pro dva otvírače ovládání min. 6A.

Otevírá: + modrá a - hnědá
Zavírá: - modrá a + hnědá (otočením polarity)

Spojením žluté a červené na obou motorech pracují otvírače jako tandem. Při poruše jednoho se druhý zastaví (za 3 s) . Propoj může být max. 10 m.

Po otevření je třeba, aby další ovládací pokyn byl zavřít.
Po zavření je třeba, aby další ovládací pokyn byl otevřít.
(zejména u ovládání počítačem, apod., kdy je možné nastavené pro opakované otevření či zavření) .