



# STAVEBNÍ PŘIPRAVENOST

Pro montáž ateliérových a střešních oken Solara

Platnost od 1/1/2022

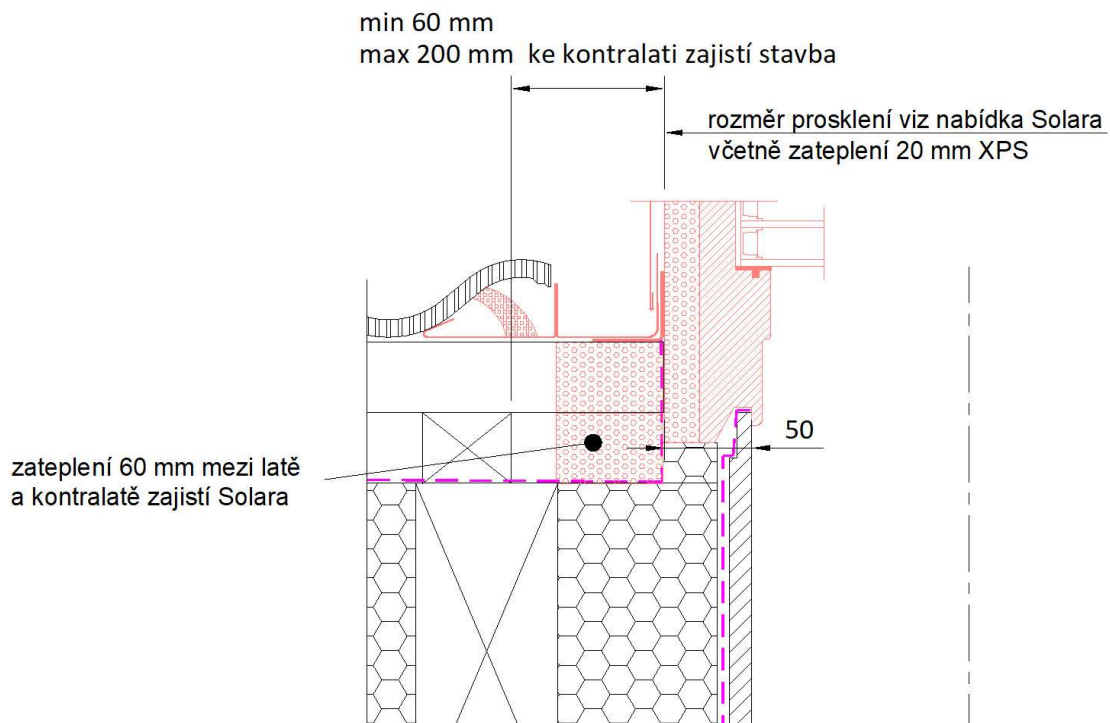
Montáž **před pokládkou krytiny**, obsahuje Solara **oplechování a lemování** dle typu krytiny.

**Montážní práce zahrnují** rozměření stavebního otvoru, zaříznutí bednění / laťování, osazení střešního okna/prosklení, dopojení pojistné střešní hydroizolace (fólií), osazení tepelného límce 60mm a osazení lemování (plechování) okna pro danou střešní krytinu.

**Montážní práce NEzahrnují** práci s podhledy (SDK, palubky atd.), přemístění kontralátí a prořezávání souvrství asfaltových pásů se dřevem/OSB a skrytým spojovacím materiálem.

## Montáž do mezikrokevní izolace

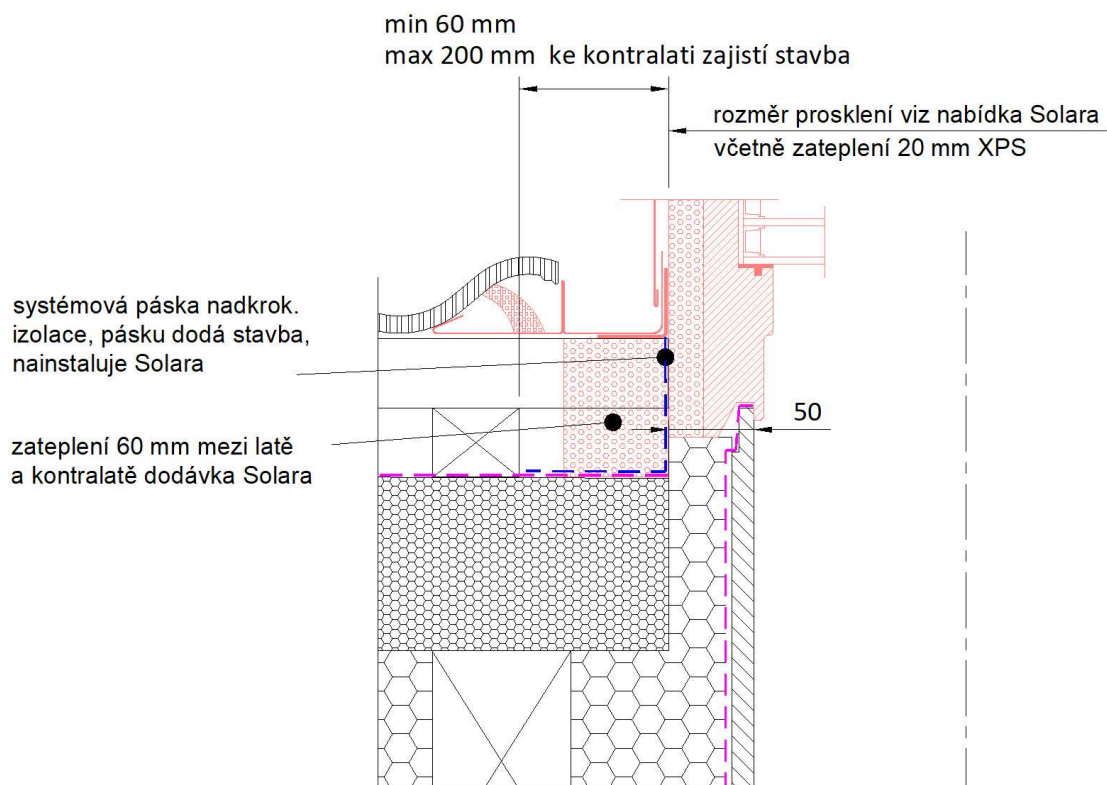
Stavba zajistí vzdálenost **kontralátě od stavebního rozměru okna** min. 60mm pro přidání tepelný límec, max. 200mm pro dostatečnou nosnost.



## Montáž do nadkroevní izolace

Stavba zajistí lepicí pásku daného systému nadkroevní izolace pro napojení pojistné hydroizolace k rámu okna (Solara pásku instaluje).

Stavba zajistí vzdálenost **kontralatě od stavebního rozměru okna** min. 60mm pro přidání tepelný límec, max. 200mm pro dostatečnou nosnost.



## Trámové výměny

Rádi s vámi zkonzultujeme provedení trámových výměn, kontaktujte nás:

[obchod@solara.cz](mailto:obchod@solara.cz) / 602176036

[jakub.formanek@solara.cz](mailto:jakub.formanek@solara.cz) / 602612445

# SOLARA